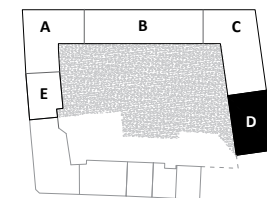
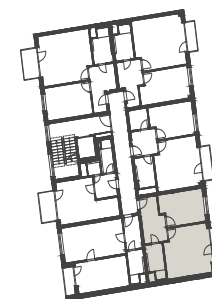


číslo	název	plocha(m <sup>2</sup> )
<b>01</b>	předsíň	8,8
<b>02</b>	OP+kuchyň	20,2
<b>03</b>	ložnice	12,7
<b>04</b>	koupelna+wc	5,2
Užitná podlahová plocha		46,9
<b>Podlahová plocha</b>		<b>48,7</b>
<b>05</b>	balkon	3,0
<b>Celková plocha</b>		<b>51,7</b>



snížený pohled



Plochy jednotlivých místností jsou pouze orientační. Vybavení zařízení v plánech bytů (nábytek, kuchyň, linka, elektr. spotřebiče, atd.) není součástí dodávky. Rozsah je specifikován ve standardu. „Podlahová plocha bytu“ znamená podlahovou plochu dle § 3, nařízení vlády č. 366/2013 Sb.