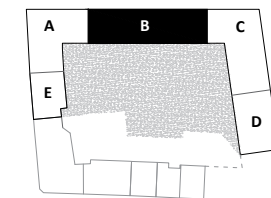
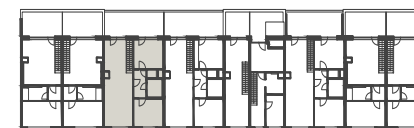
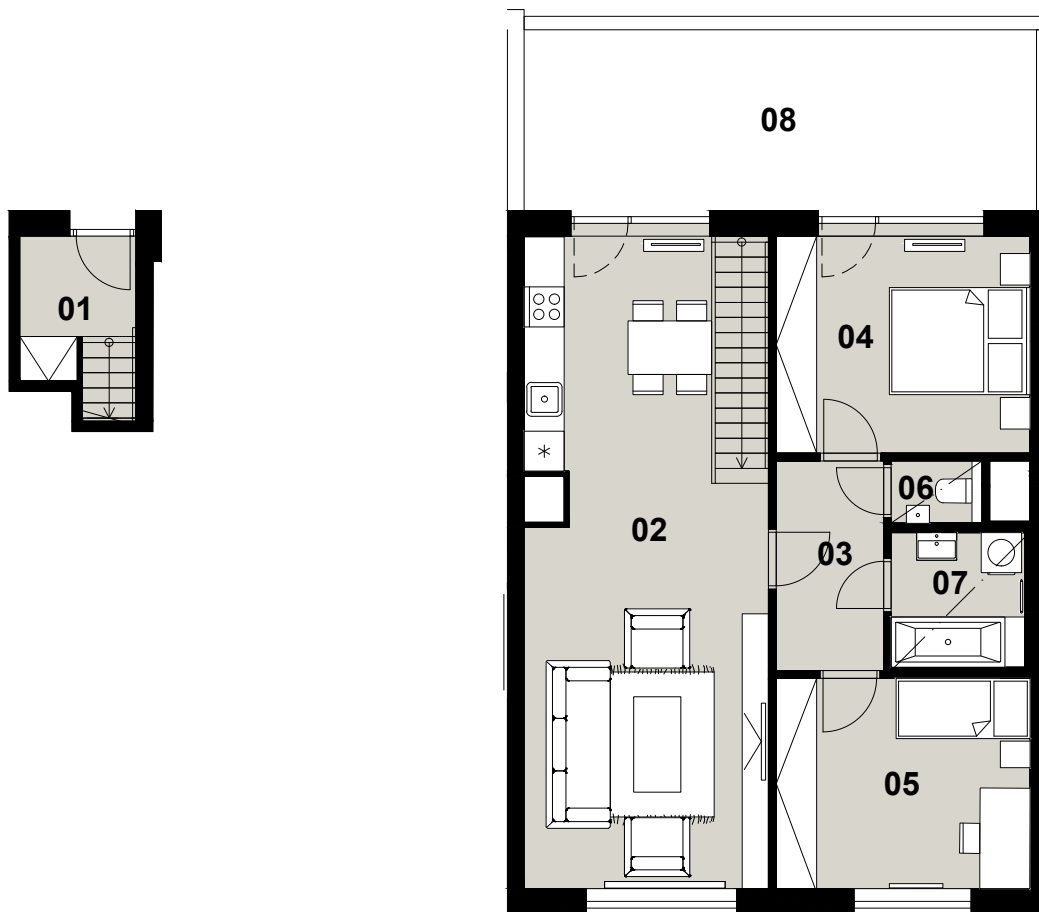


| číslo                   | název       | plocha(m <sup>2</sup> ) |
|-------------------------|-------------|-------------------------|
| 01                      | předsíň     | 3,2                     |
| 02                      | OP+kuchyň   | 32,4                    |
| 03                      | chodba      | 5,4                     |
| 04                      | ložnice     | 12,7                    |
| 05                      | pokoj       | 11,9                    |
| 06                      | wc          | 1,1                     |
| 07                      | koupelna+wc | 3,8                     |
| Užitná podlahová plocha |             | 70,5                    |
| <b>Podlahová plocha</b> |             | <b>74,7</b>             |
| 08                      | terasa      | 21,0                    |
| <b>Celková plocha</b>   |             | <b>95,7</b>             |



0 1 2 3 4 5

▲ horní podlaží 4NP  
 ▼ vstupní podlaží 3NP

snížený pohled

Plochy jednotlivých místností jsou pouze orientační. Vybrazené zařízení v plánech bytů (nábytek, kuchyň, linka, elektr. spotřebiče, atd.) není součástí dodávky. Rozsah je specifikován ve standardu.  
 „Podlahová plocha bytu“ znamená podlahovou plochu dle § 3, nařízení vlády č. 366/2013 Sb.